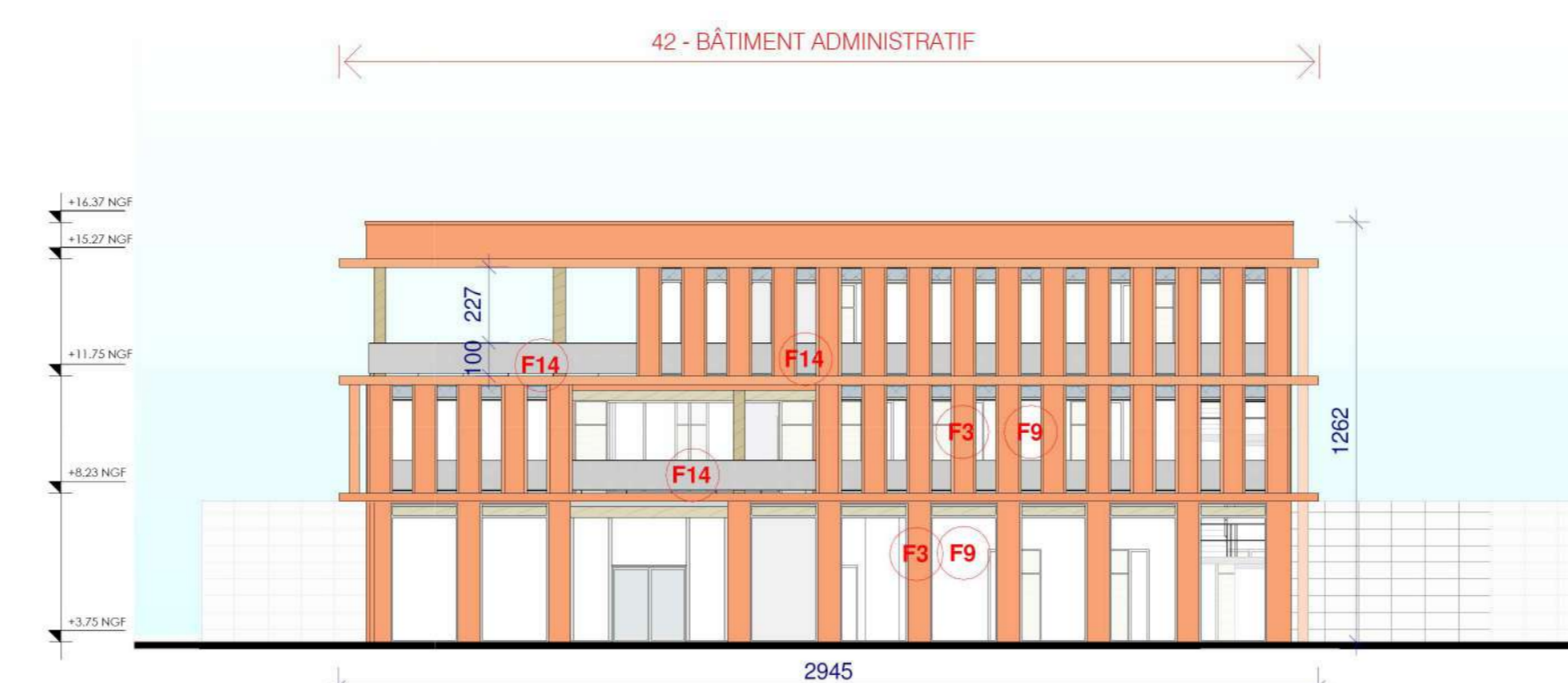
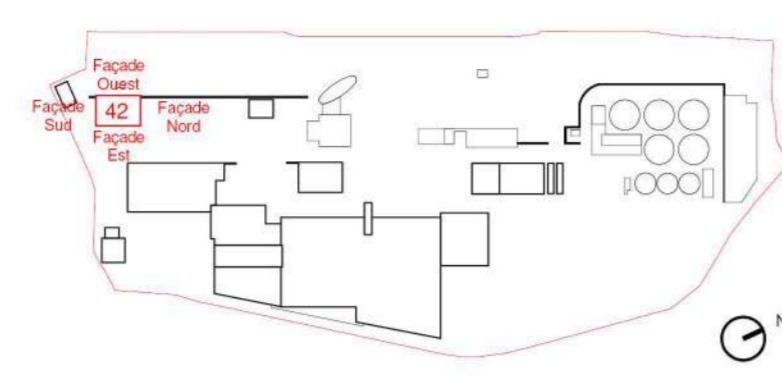
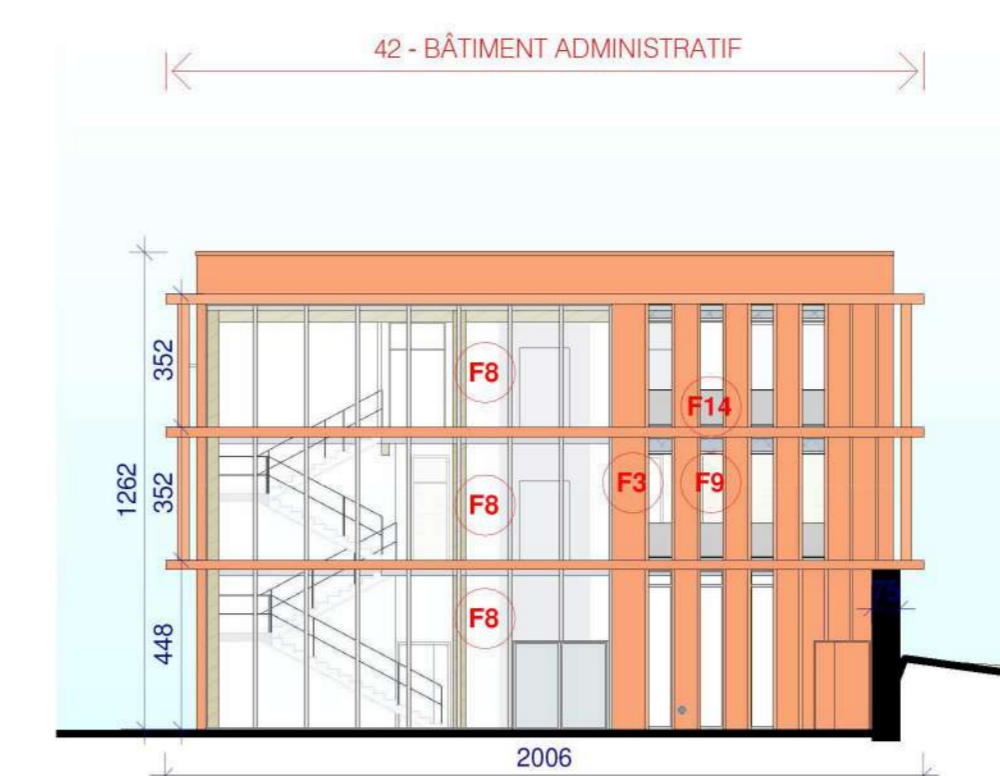


42 - Plan Masse Bâtiment Administratif

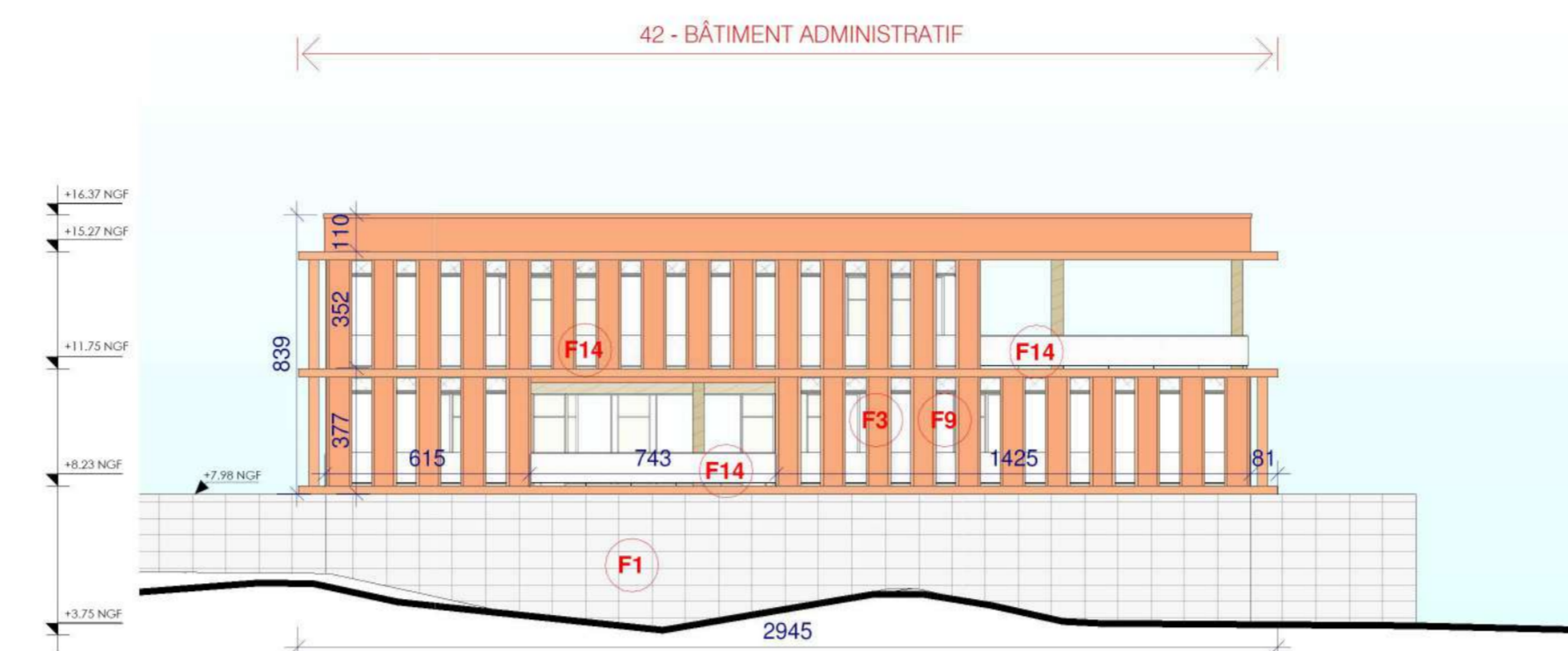
42 - Bâtiment Administratif



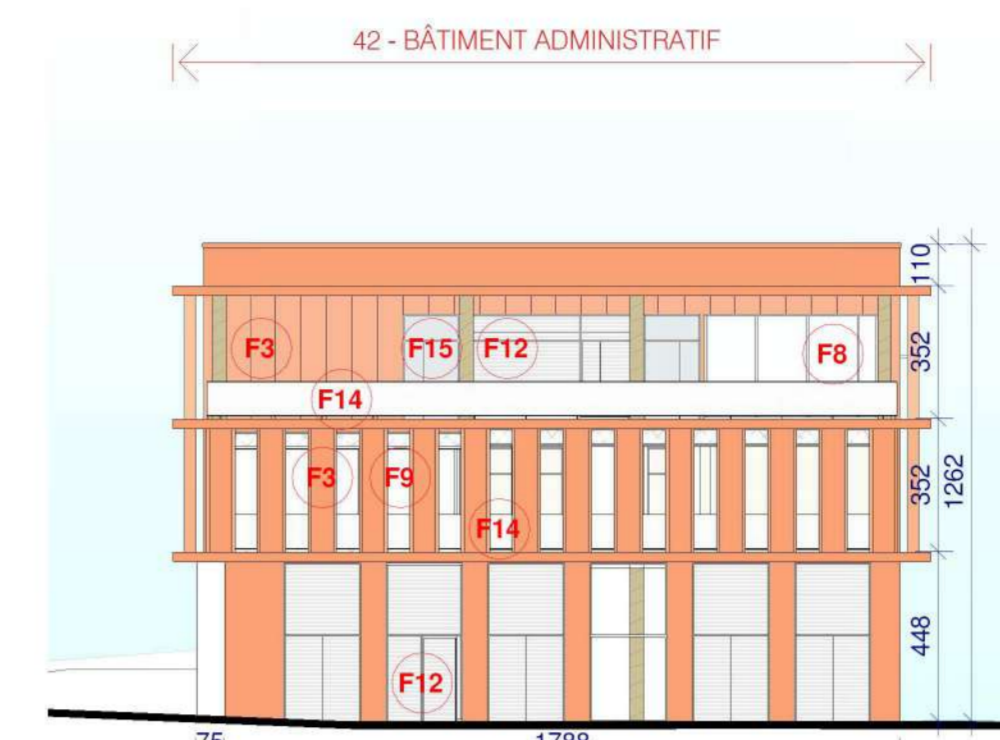
42 - Façade Est



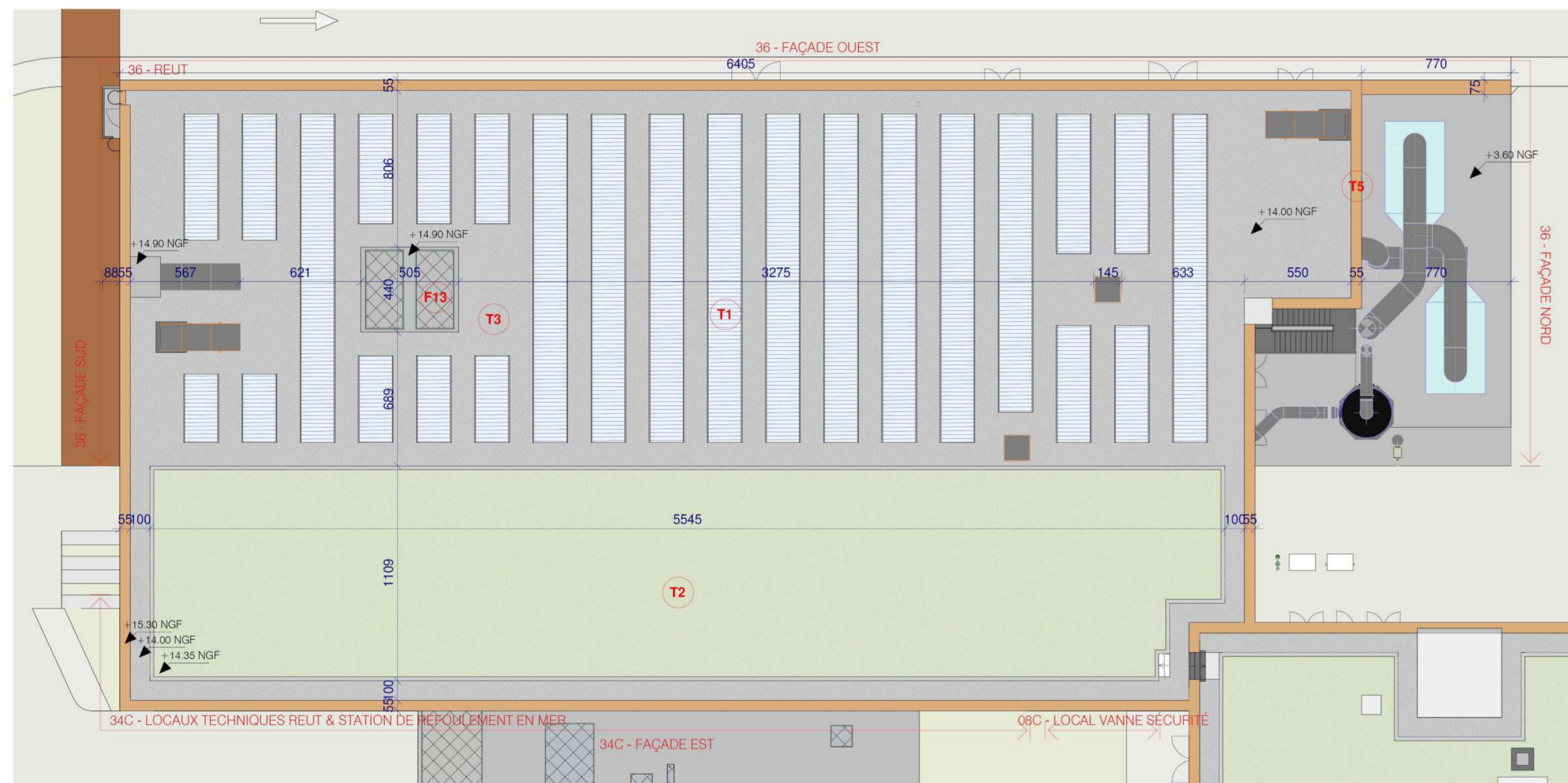
42 - Façade Nord



42 - Façade Ouest

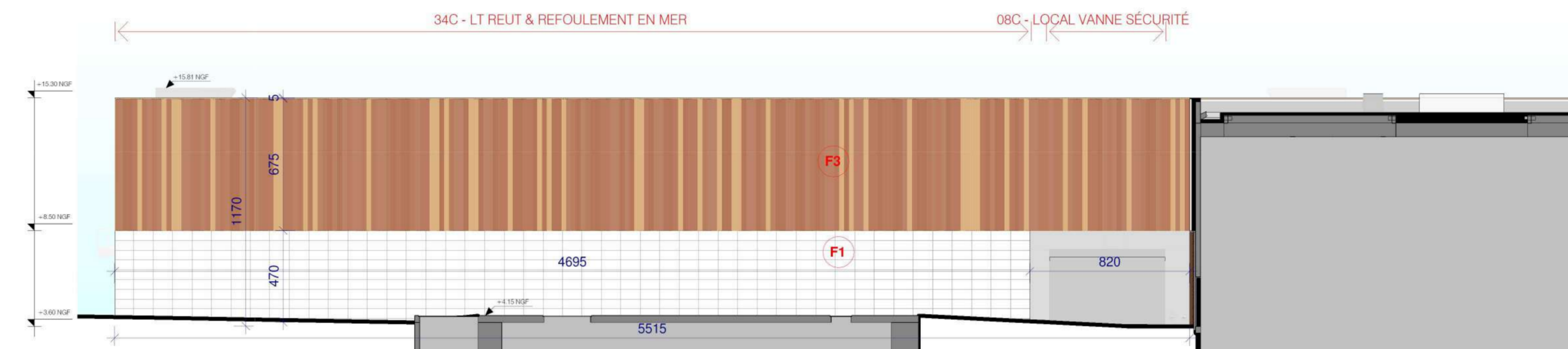
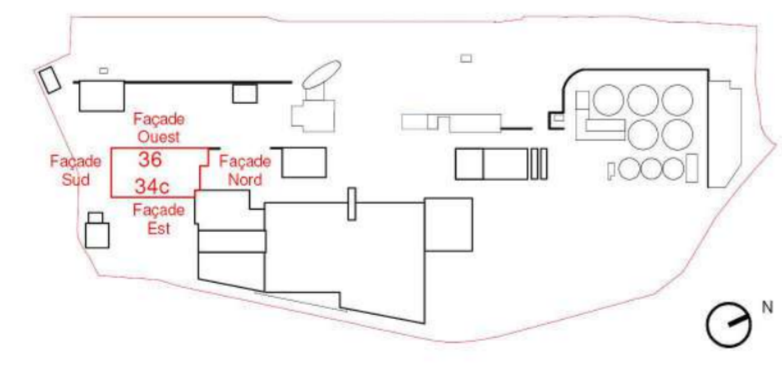


42 - Façade Sud

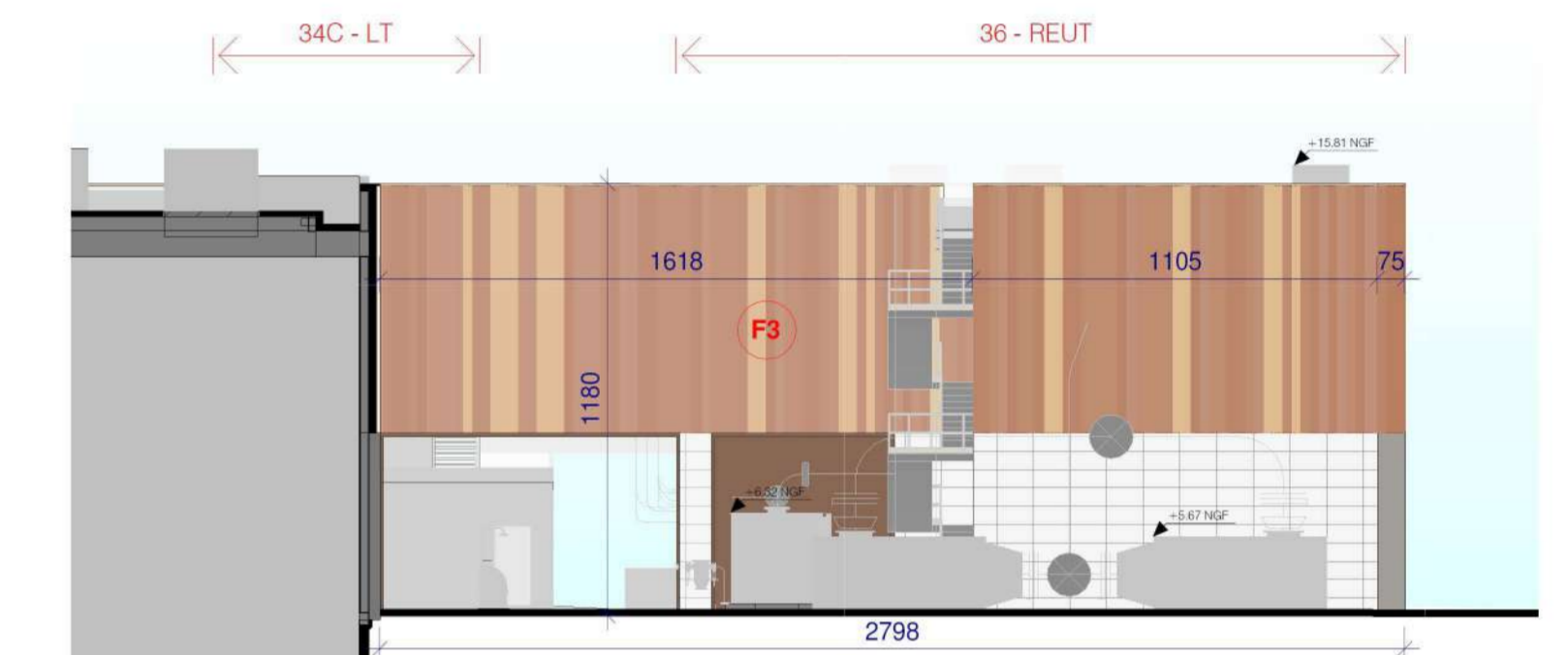


36 - Plan Masse Reut + 34C - LT Reut et Station de refolement en Mer + 08C - Local Vanne Sécurité

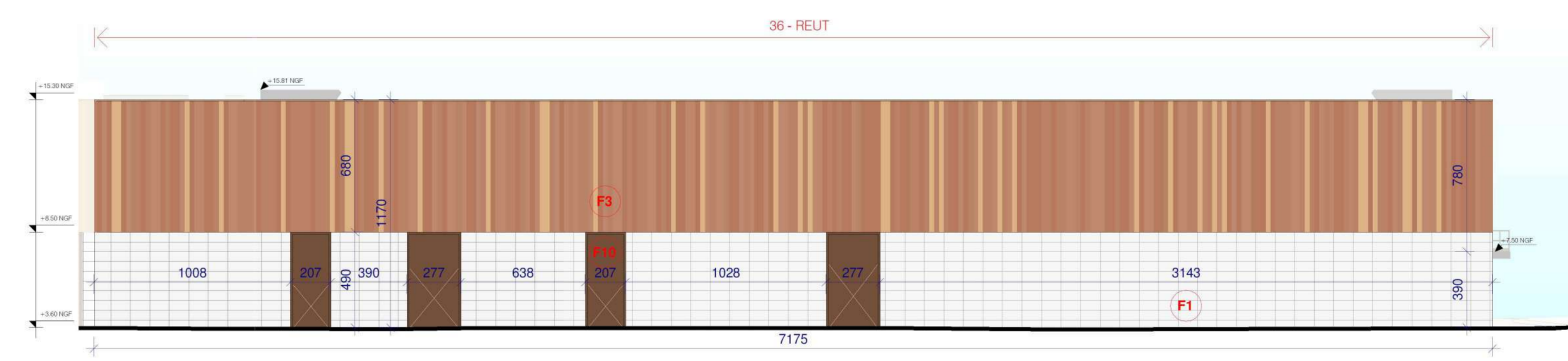
36 - Reut + 34C - LT Reut & Refoulement en Mer + 08C - Local Vanne Sécurité



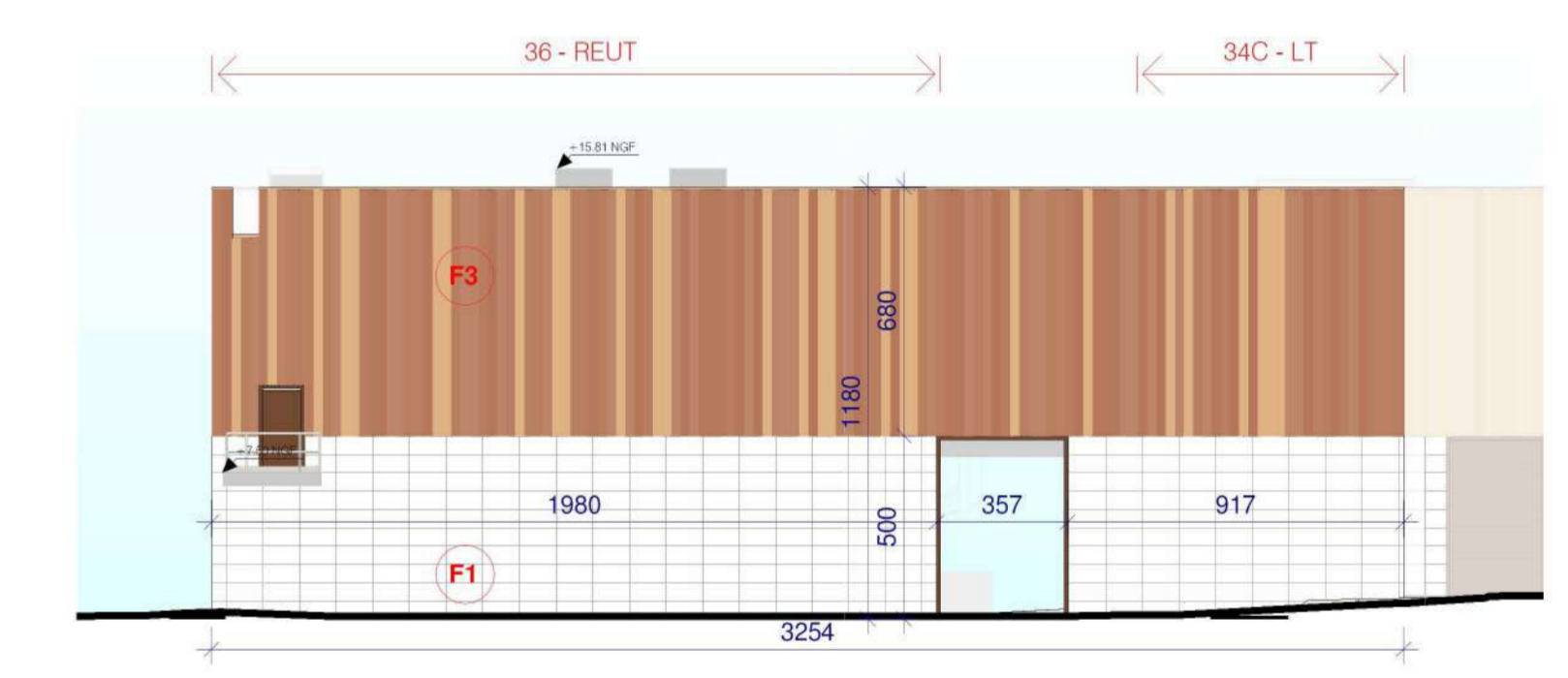
36 - Façade Est



36 - Façade Nord



36 - Façade Ouest



36 - Façade Sud

2	08/12/23	Modification NGF du Bâtiment Administratif suite mail DOTM
1	19/06/23	Modification échelle suite courrier DOTM
0	20/06/23	Original

Maître d'ouvrage: **MÉTROPOLÉ NICE CÔTE D'AZUR** | Architecte: **groupe-6** | Groupement: **SUEZ groupe-6**, **ARTELLA**, **ES**, **2024**, **EMBLER**, **2024**

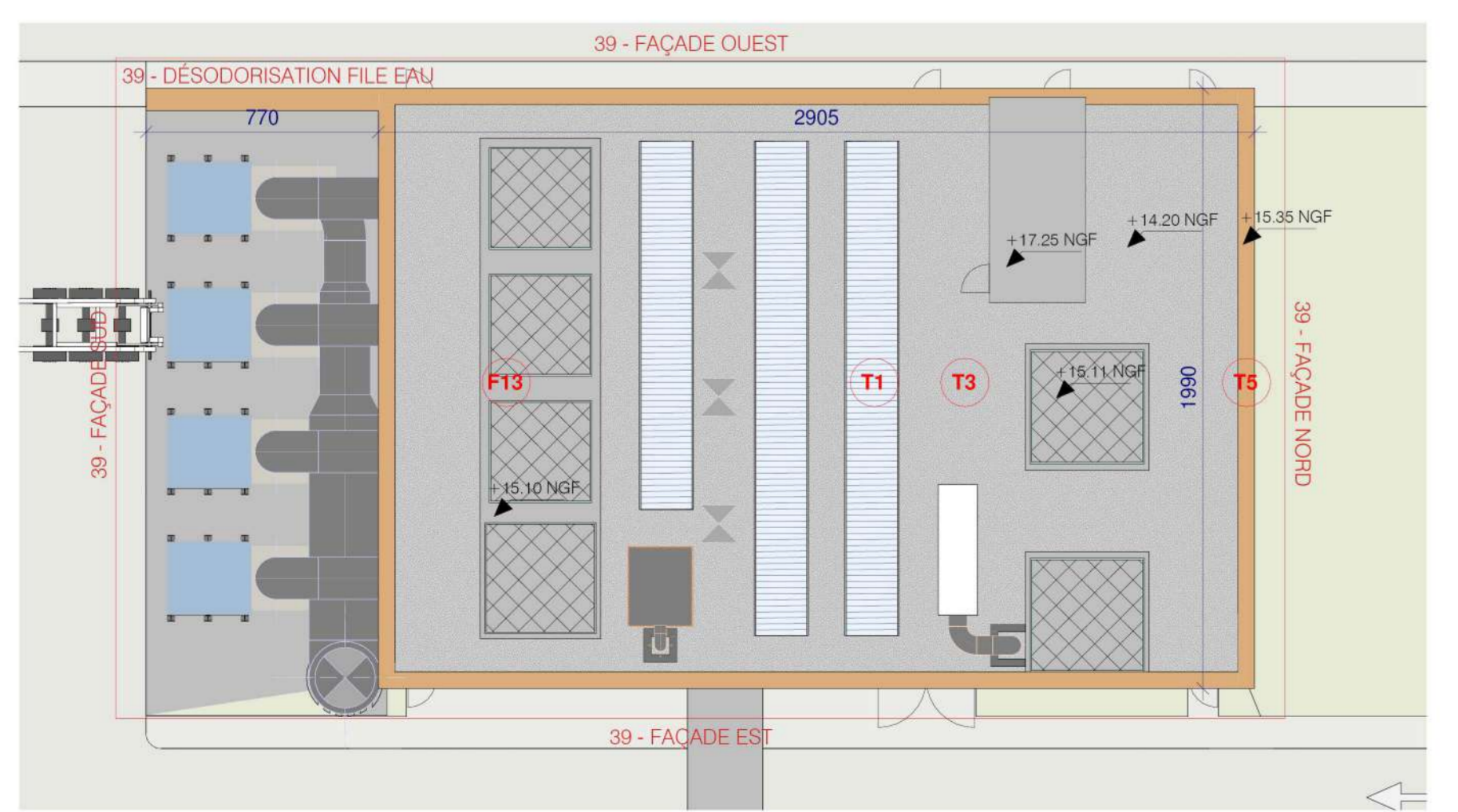
**NOUVEAU COMPLEXE HALIOTIS**  
333 Promenade des Anglais, 06000 Nice



**PERMIS DE CONSTRUIRE**

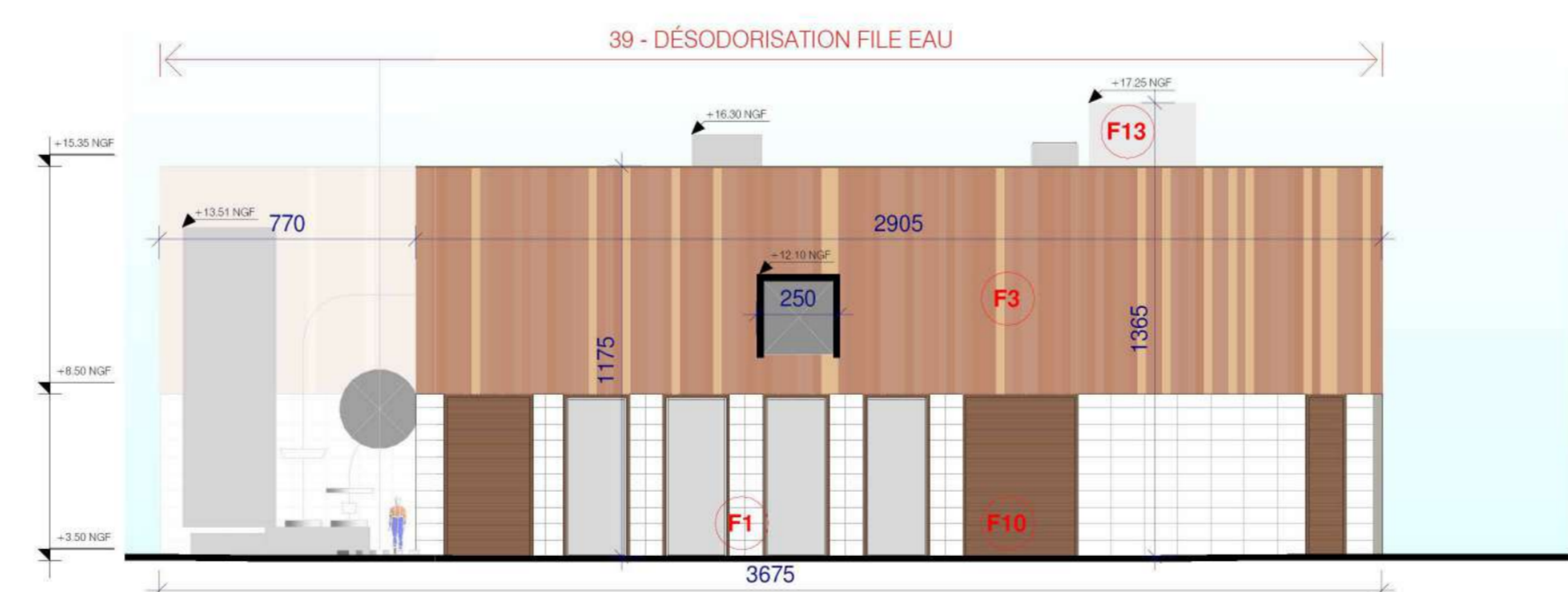
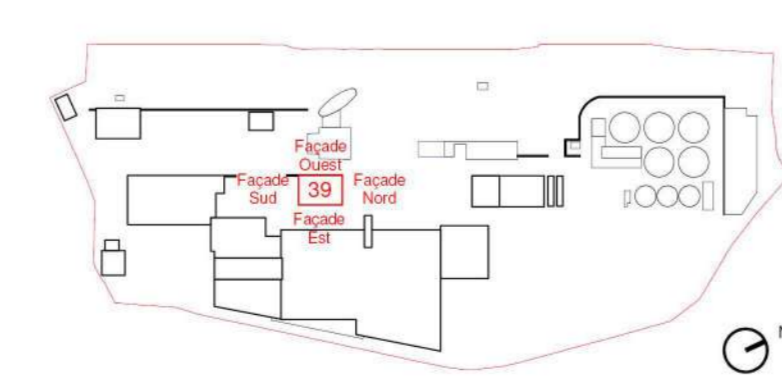
Maître d'ouvrage	333 Promenade des Anglais	M: 06 16 26 13 11
Eau d'Azur	06000 Nice	e-mail: olivier.damour@eaudazur.com
Association Maître d'ouvrage	6 Rue Groland	M: 06 48 48 89 87
Cabinet Merlin	69002 Lyon	e-mail: olebreston@cabinet-merlin.fr
Mandatitaire traitement du feu	270 Rue Pierre Duham, Et A Le	M: 06 70 70 71
Département France - Suez	Cressend, 13708 Aix-en-Provence	e-mail: yves.scarabbi@suez.com
Architecte / Paysagiste	94 Avenue Ledru Rollin	M: 01 53 17 86 00
Groupes 4 - Pema - Paysages	75011 Paris	e-mail: pierre@pema-6.com
BET AGEE EXE	Le Condorcet, 18 Rue Elle Palas	M: 06 44 48 53 54
Artella	13322 Marseille	e-mail: stephane.garrio@artellagroup.com
13 Rue des Emeraudes		M: 06 40 40 99 98
BG Ingénieurs Conseils SAS	69006 Lyon	e-mail: fabrice.bouvard@bg-21.com
BET Electricité et contrôle commande	2 Avenue du Général de Gaulle	M: X
Faust Energie Services	91175 Vry-Château Cedex 16	e-mail: x.morel@energie.faust.com
BET Exploitant	Tour CB21-18 Place de l'Iris	M: 07 88 13 37 84
Suez Services France	30040 Paris La Defense Cedex	e-mail: sebastien.papin@suez.com
BET Génie Civil	CS 6640	M: 06 20 29 16 89
Razel-Bec SAS	05117 Carros Cedex	e-mail: p.labiche@razel-bec.fayat.com
BET Génie Civil	P.A.L. Saint-Jade	M: X
Triverio Construction	06202 Nice Cedex 3	e-mail: X
Bureau de contrôle	1681 Route des Dolines	M: X
Société	06560 Valbonne	e-mail: X
CSPS	2000 Route des Lucioles	M: X
Bureau Veritas Construction	06560 Valbonne	e-mail: X

Plans des façades et toitures - ADM / REUT / DESODO		ECHELLE: 1/200e		DATE: 08/12/23	
PRO	PC	GR6	ARC	TN	TZ
APPARE	PHASE	EMETTEUR	LOT	NIVEAU	ZONE

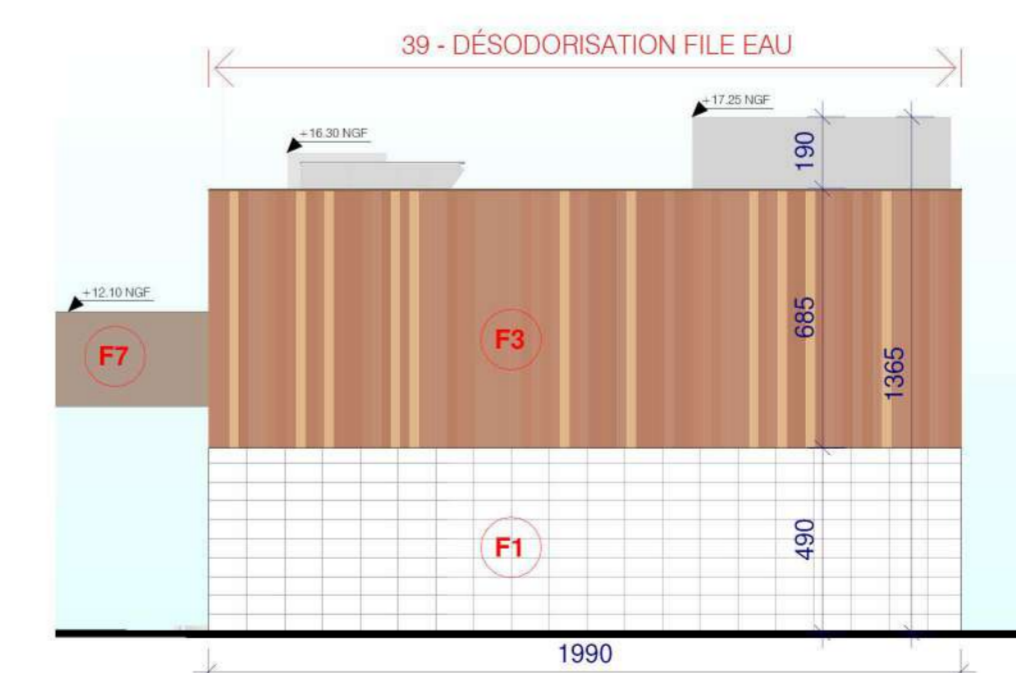


39 - Plan Masse Désodorisation File Eau

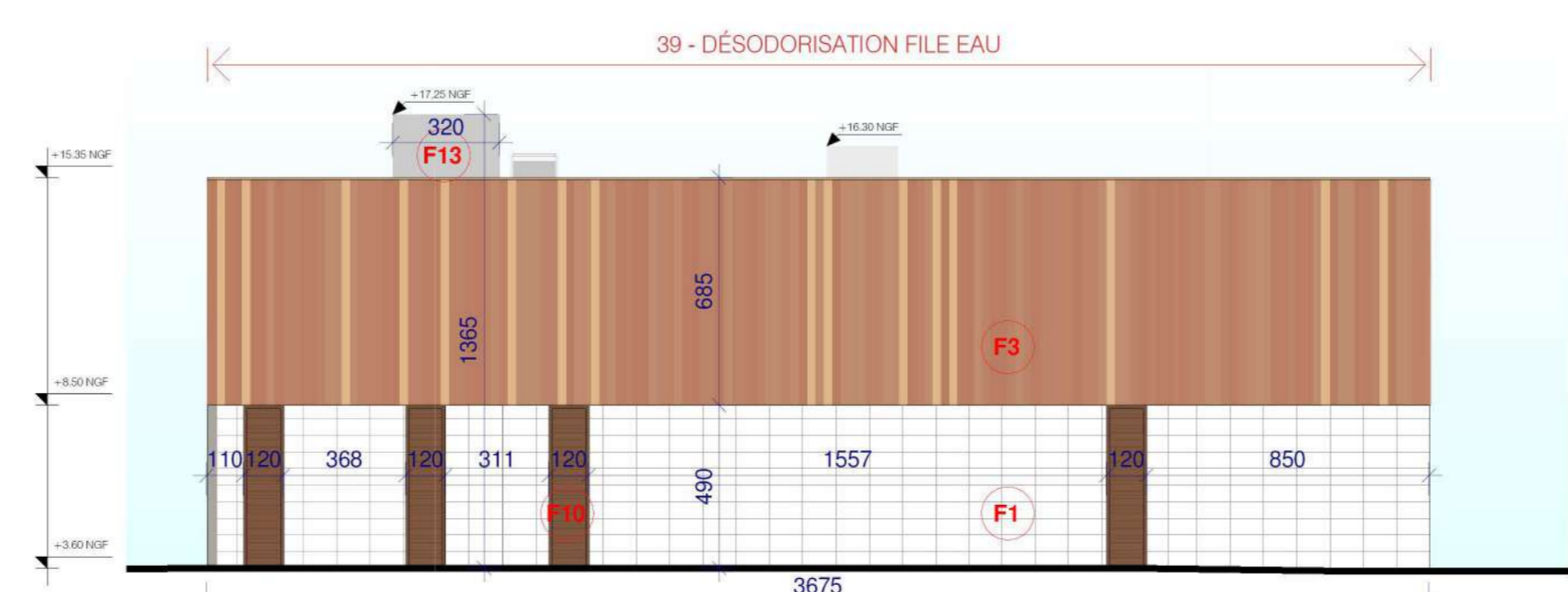
39 - Désodorisation File Eau



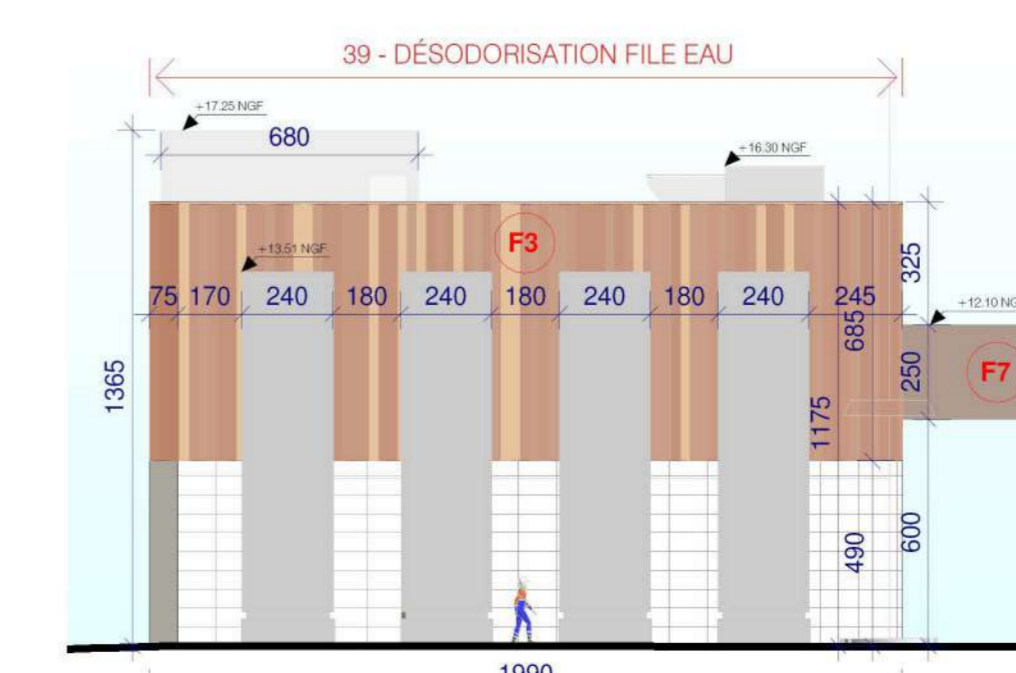
39 - Façade Est



39 - Façade Nord



39 - Façade Ouest



39 - Façade Sud

- LEGENDE TOITURE**
- T1) Panneaux photovoltaïques
  - T2) Toiture plantée - épaisseur de terre minimum 40cm avec mouvement de terre
  - T3) Toiture protection gravillonne
  - T4) Sedum
  - T5) Couverture alu laquée de la couleur du mur
  - T6) Callesbotte acier galvanisé
  - T7) Cheminement en stabilisé
  - T8) Pergolas en bois

- LEGENDE FAÇADE**
- F1) Mur gabion
  - F2) Mur gabion végétalisé
  - F3) Parement terre cuite couleur ocre
  - F4) Enduit minéral couleur ocre
  - F5) Béton blanc
  - F6) Béton matrice aspect gabion
  - F7) Acier corten
  - F8) Mur-rideau avec verre respirant aluminium anodisé
  - F9) Ensemble vitré menuiserie en aluminium anodisé
  - F10) Encadrement acier laqué couleur corten + Venteselles filantes aluminium laqué couleur corten avec porte sous-tenture
  - F11) Venteselles filantes acier laqué couleur corten
  - F12) Venteselles filantes aluminium anodisé avec porte sous-tenture
  - F13) Habillage aluminium anodisé
  - F14) Garde-corps aluminium avec filet en inox
  - F15: Serrurerie en acier galvanisé
  - F16: Garde-corps vitré